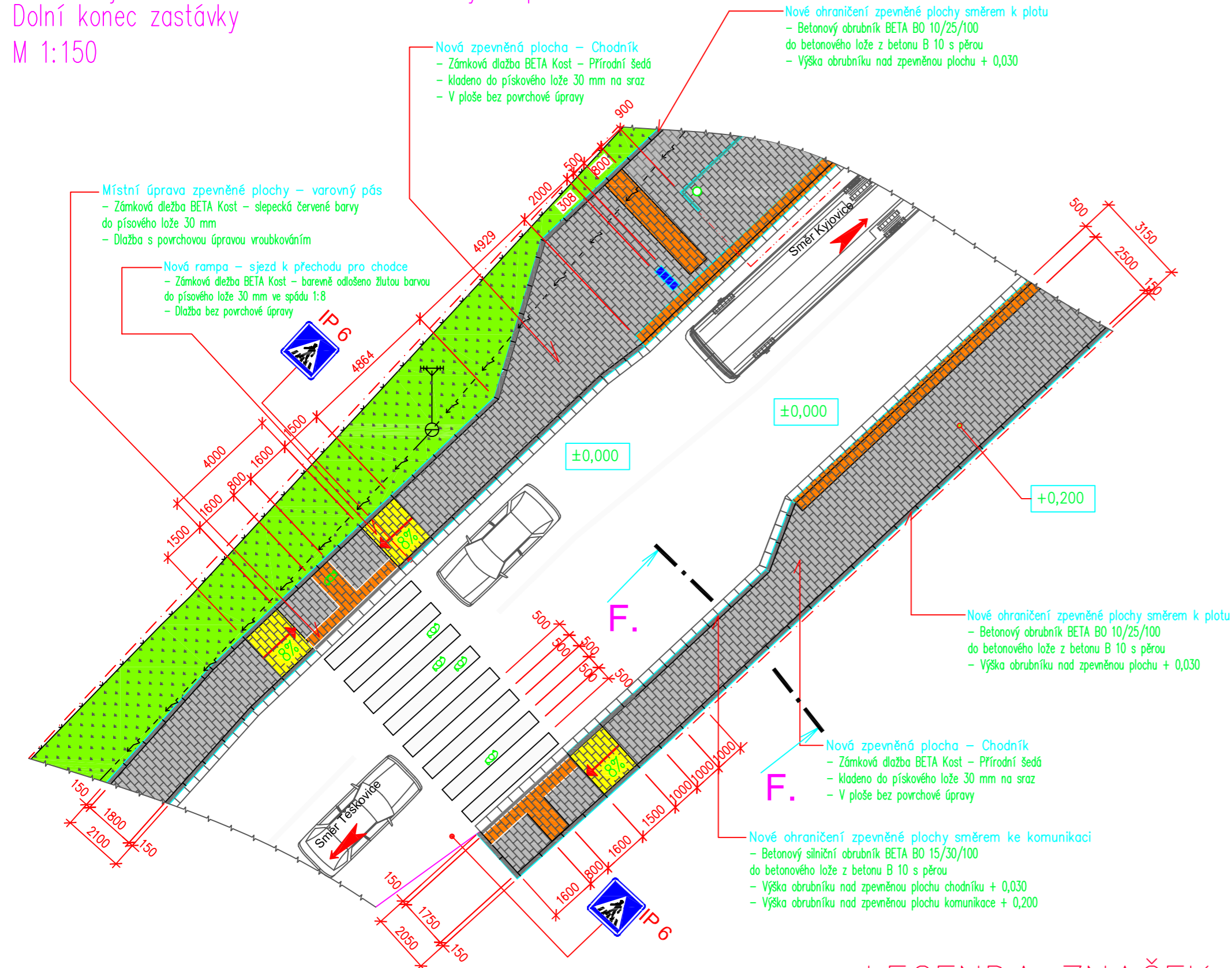


AUTOBUSOVÁ ZASTÁVKA SMĚR KYJOVICE

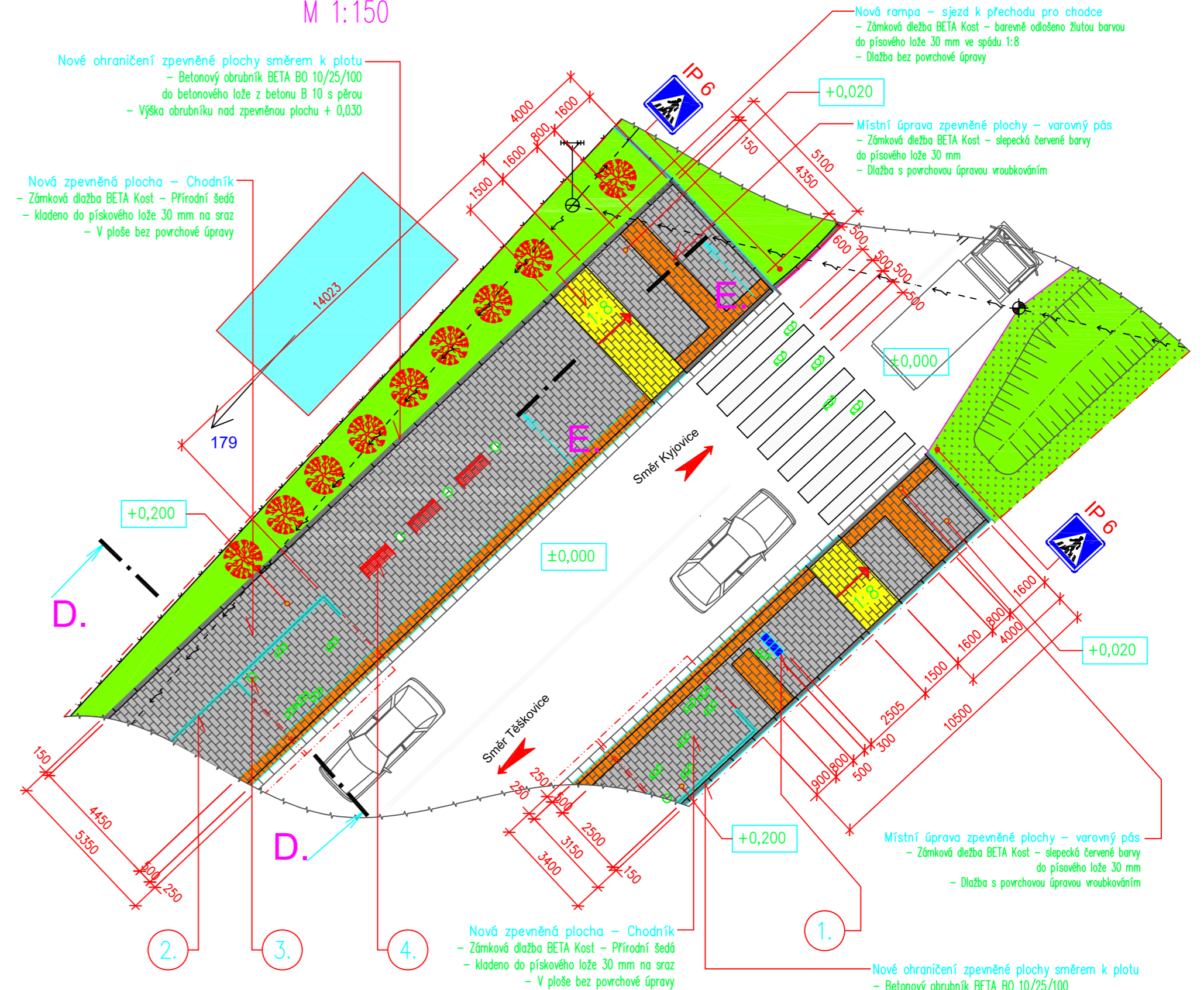
Podrobnější znázornění řešení bezbariérových úprav
Dolní konec zastávky

M 1:150



Podrobnější znázornění řešení bezbariérových úprav
Horní konec zastávky







M 1:150



LEGENDA HMOT

-  Nová zpevněná plocha – signální a varovné pásy u přechodů pro chodce
– Materiál Betonová zámková dlažba BETA KOST se speciální povrchovou úpravou pro osoby se sníženou schopností pohybu a orientace
-  Nová zpevněná plocha – překonání potřebné výškové úrovně na chodnicích pro chodce – Barevně odděleno od dlažby chodníku – Dlažba žluté barvy
– Materiál zámková dlažba BETA KOST – sklon max. 12%
-  Nová zpevněná plocha – chodníky pro pěší
– Materiál zámková dlažba BETA KOST – barva přírodní šedá
-  Chodníkový obrubník BETA BO 15/30/100, BO 10/25/100
V místě snížení obrubníku provedeny pomocí typových tvarovek BETA BO
-  Nově upravené plochy příkopu kolem autobusové zastávky směrem z obce
Stávající příkopy bude probagována a vyčištěna po délce 100 m směrem od zastávky
-  Stávající plochy kolem řešené oblasti – Zeleň převážně travnaté plochy
-  Nové vodorovné dopravní značení v místě navržených přechodů pro chodce

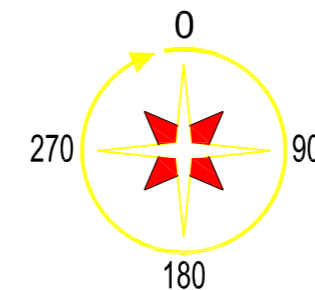
LEGENDA ZNAČEK

-  Nově navržená výsadba zeleně za autobusovou zastávkou
– Keře do vzrůstu max. 1,7 m s průměrem koruny do 1,0 m
-  Nově navržené svislé dopravní značení
Dopravní značka IP 6 – Přechod pro chodce dle ČSN 01-8020
Značky budou umístěny před přechody do typových litinových patek zabudovaných do zpevněných ploch a stávajícího terénu
-  Nově navržené vybavení autobusové zastávky – mobiliář
Označnick zastávky s osvětlením SIACITY typ E-0Z02
Hliníková konstrukce zapuštěná do zpevněné plochy
-  Nově navržené vybavení autobusové zastávky – mobiliář
Krytá autobusová zastávka SIACITY typ D-ZS02 řada a se třemi krytými poli s bočnicemi
-  Nově navržené vybavení autobusové zastávky – mobiliář
Odpadkový koš z perforovaného hliníkového plechu SIACITY typ X-0K01
-  Nově navržené vybavení autobusové zastávky – mobiliář
Volně stojící lavička SIACITY typ S-LA01a – jednolavička délky 1600 mm

Poznámka :

Dopravní značení dle ČSN 01-8020 (Dopravní značky na pozemních komunikacích)
Autobusová zastávky dle ČSN 73 6425 (Autobusové , tramvajové a trolejbusové zastávky)
Prvky na komunikaci dle ČSN 73 6110 (Projektování místních komunikací)

ORIENTACE LOKALITY KE SVĚTOVÝM STRANÁM



±0,000 = KRYT STÁVAJÍCÍ VOZOVKY

VEDOUČÍ BP Ing. JIŘÍ KALVACH	VYPRACOVAL ŠÁRKA VYSOKOČILOVÁ	KONZULTANT Ing. MIROSLAV NEULINGER	FAKULTA STAVEBNÍ VŠB-TUO OSTRAVA
NÁZEV DIPLOMOVÉ PRÁCE			KATEGORIE MĚSTSKÉ INŽENÝRSTVÍ
NÁVRH ŘEŠENÍ STATICKÉ DOPRAVY OBCE TĚŠKOVICE			FORMÁT A2
NÁZEV VÝKRESU ŘEŠENÍ AUTOBUSOVÉ ZASTÁVKY - Směr Kyjovice Podrobné řešení bezbariérových úprav			DATUM 27.04.2007
			OBOR 3647NO18
			ŠK.ROK 2006/2007
			MĚŘÍTKO M 1:150
			ČÍSLO VÝKRESU 7