

dne **20. 4. 2026** od **7:30** do **11:30** hodin

Plánovaná odstávka zahrnuje tyto lokality:**Bílovec (okres Nový Jičín)**část obce **Lhotka**

č. p. 1-14, 16-25, 27-33, 35, 36, 37, 38

část obce **Lubojaty**

č. p. 1, 2, 7, 9-19, 23-31, 36, 37, 38, 40, 43-51, 53, 55-75, 77, 81, 82, 83, 86, 87, 88, 90, 91, 97, 98, 100-105, 109, 110, 111, 116, 117, 118, 119, 121, 122, 124, 125, 126, 128, 130, 131, 133, 134, 135, 136, 139-143, 145, 149, 150, 152

kat. území **Lubojaty** (kód **688096**): parcelní č. 74/1, 146/2, 893/2, 934/3**Bítov (okres Nový Jičín)**

č. p. 1-6, 8-12, 14, 15, 18, 19, 21-30, 32-144, 146, 147, 149-155, 160, 165-170, 174, 176, 177, 179, 184, 189

č. ev. 4

kat. území **Bítov u Bílovce** (kód **604879**): parcelní č. 3/2, 152/4, 158, 165/3, 204, 228, 366/8, 366/19, 371/7, 371/9, 371/11, 372/2, 395/21, 514/2, 517/64, 519/5, 523/1, 560/82, 56, 560/3, 560/8, 560/83, 560/86, 560/88, 560/89, 560/90, 560/91, 560/93, 582/2, 755**Olbramice (okres Ostrava-město)****Kamenec**: č. p. 83, 84, 85, 96, 98; č. ev. 8kat. území **Olbramice** (kód **709808**): parcelní č. 792**Těškovice (okres Opava)**

č. p. 1-26, 28, 29, 30, 33-49, 51-112, 114-229, 231-241, 243, 246, 248, 251

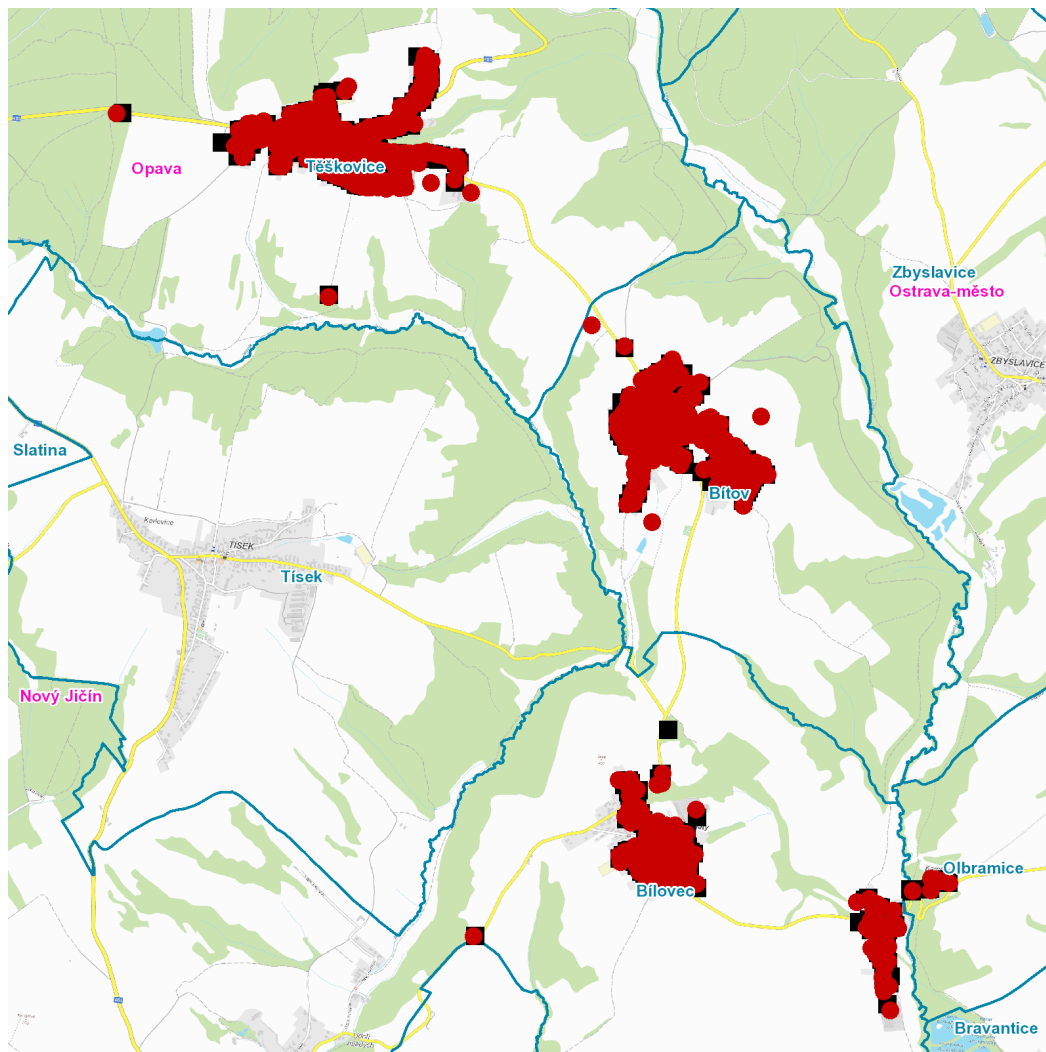
kat. území **Těškovice** (kód **766780**): parcelní č. 70, 172/2, 353, 365/3, 371/1, 504/2, 549, 631, 637, 640/1, 640/4, 645/1, 646/2, 646/17, 713/34, 853/5, 859/3, 862/17, 862/29, 925/26

UPOZORNĚNÍ

Dotčené zařízení distribuční soustavy je nutné i v době odstávky považovat za zařízení pod napětím, a proto vás žádáme o dodržení všech zásad bezpečnosti a provedení opatření potřebných k zamezení případných škod na zdraví a majetku. | Provozovatelé výroben elektřiny jsou povinni zajistit přerušeni dodávky elektřiny z výroby do vypnutého úseku distribuční soustavy.

NEJDE VÁM ELEKTŘINA...

TIP: Registrujte se zdarma na www.cezdistribuce.cz/sluzba a informace o odstávkách elektřiny budete dostávat e-mailem nebo SMS. U poruch zasíláme SMS s předpokládanou dobou obnovení dodávek. | Aktuální stav dodávek elektřiny na konkrétní adrese zjistíte snadno, rychle a bez registrace na portále **Bez Štávy** (www.bezstavy.cz).

dne 20. 4. 2026 od 7:30 do 11:30 hodin**Orientační mapový podklad odstávkou dotčených lokalit****VYSVĚTLIVKY**

- – adresy dotčené odstávkou elektřiny
- – místa připojení k elektrické síti dotčená odstávkou

INFORMACE ZASLÁNA

IDDS: y9qbxii (Město Bílovec)
IDDS: 54nay6x (Obec Bítov)
IDDS: gumbnxt (Obec Olbramice)
IDDS: 2rkaxwc (Obec Těškovice)